

대학 교육여건 알아보기

2018년 대학 교육시설현황 분석

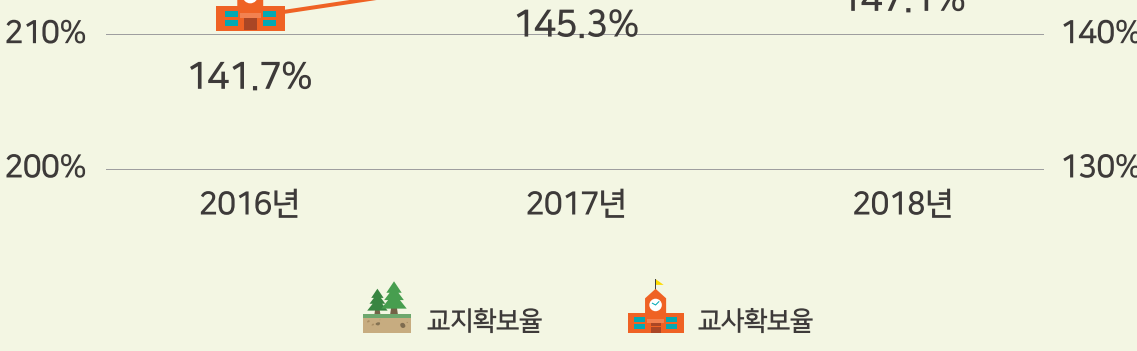
- 우리대학 교육여건은? -



대학의 교지 · 교사 확보 현황은 어떤 의미인가요?

교지 · 교사 확보율은 대학이 갖추어야 할 기본적인 교육여건을 나타내는 지표입니다. 교지는 교육용 토지, 교사는 교육용 건물을 나타냅니다.

입학정원 기준 교지 · 교사 확보율



*교지 확보율은 자연녹지 지역 등 미사용 토지의 증가 등으로 인해 2018년 222.5%(1.8%p 감소)

*교사 확보율은 기숙사의 증가 등으로 인해 2018년 147.1%(1.8%p 증가)

산출근거

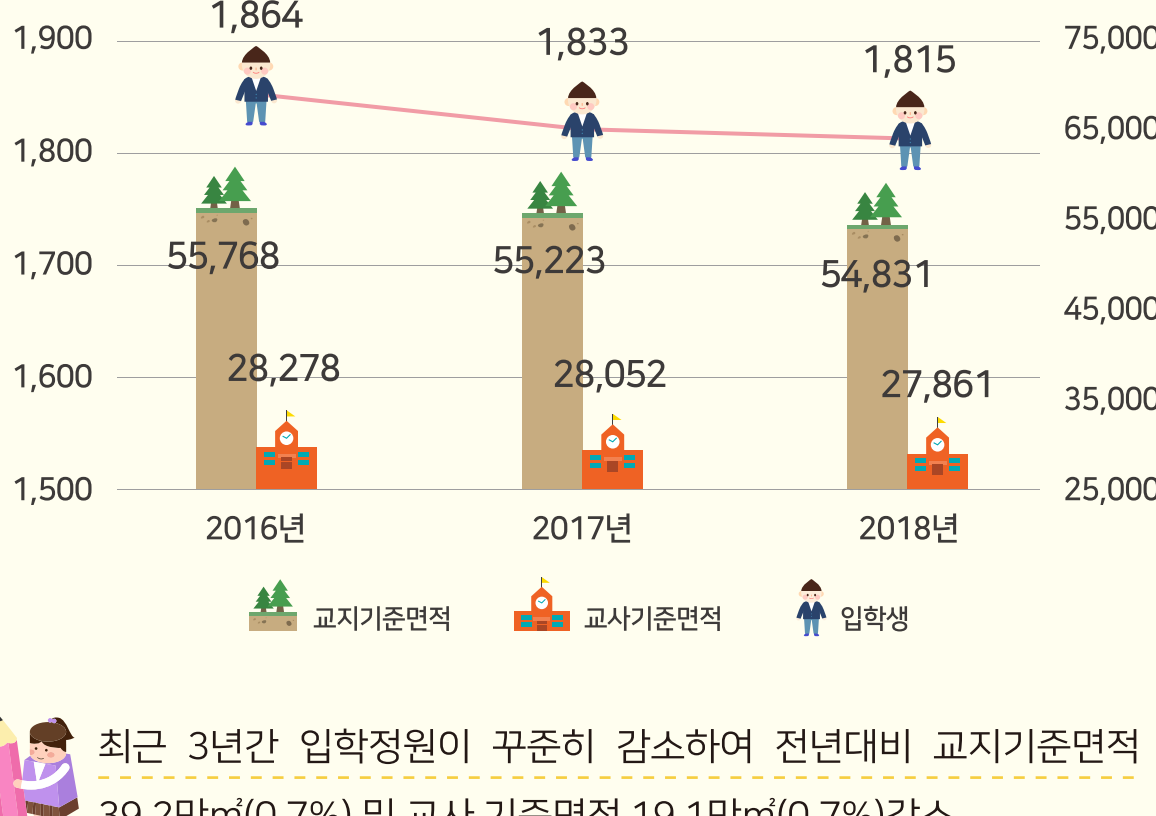
- ▶ 교지 확보율 : 교지 면적 / 교지기준면적
 - 교지 면적 : 대학이 교육 · 연구 목적으로 사용하는 용지
 - 교지 기준면적 : 「대학설립 · 운영규정」별표 4에 의한 교지 기준면적
- ▶ 교사확보율 : 교사 면적 / 교사기준면적
 - 교사 면적 : 대학이 교육 · 연구 목적으로 보유하고 있는 건물
 - 교사 기준면적 : 「대학설립 · 운영규정」, 「기술대학설립 · 운영규정」, 「사이버대학설립 · 운영규정」에 의한 교사 기준면적



대학의 교지 · 교사 기준면적은 어떻게 산출 되나요?

교지 · 교사 기준면적은 대학의 학생정원 규모 및 학과 계열에 따라 산출 되는 면적으로, 학생정원 규모 대비 대학에서 필수적으로 확보해야하는 기준면적 입니다.

입학정원 기준 교지 · 교사 기준면적



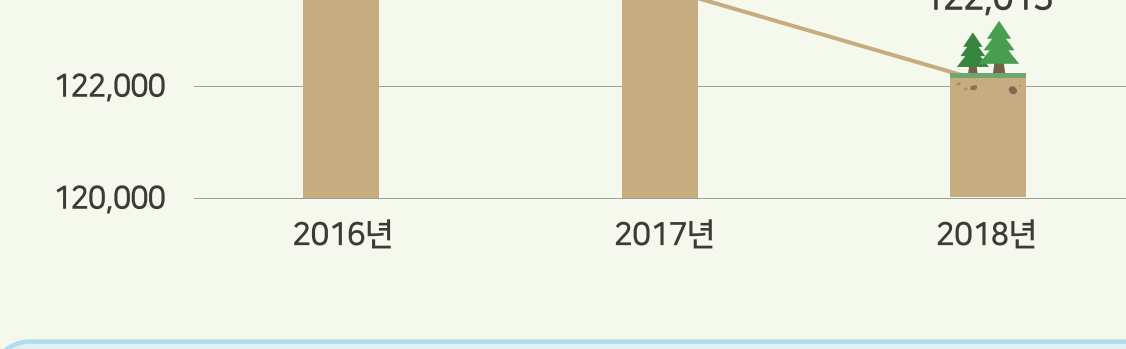
최근 3년간 입학정원이 꾸준히 감소하여 전년대비 교지기준면적 39.2만㎡(0.7%) 및 교사 기준면적 19.1만㎡(0.7%)감소



대학의 교지 · 교사 보유 면적은 어떤 의미인가요?

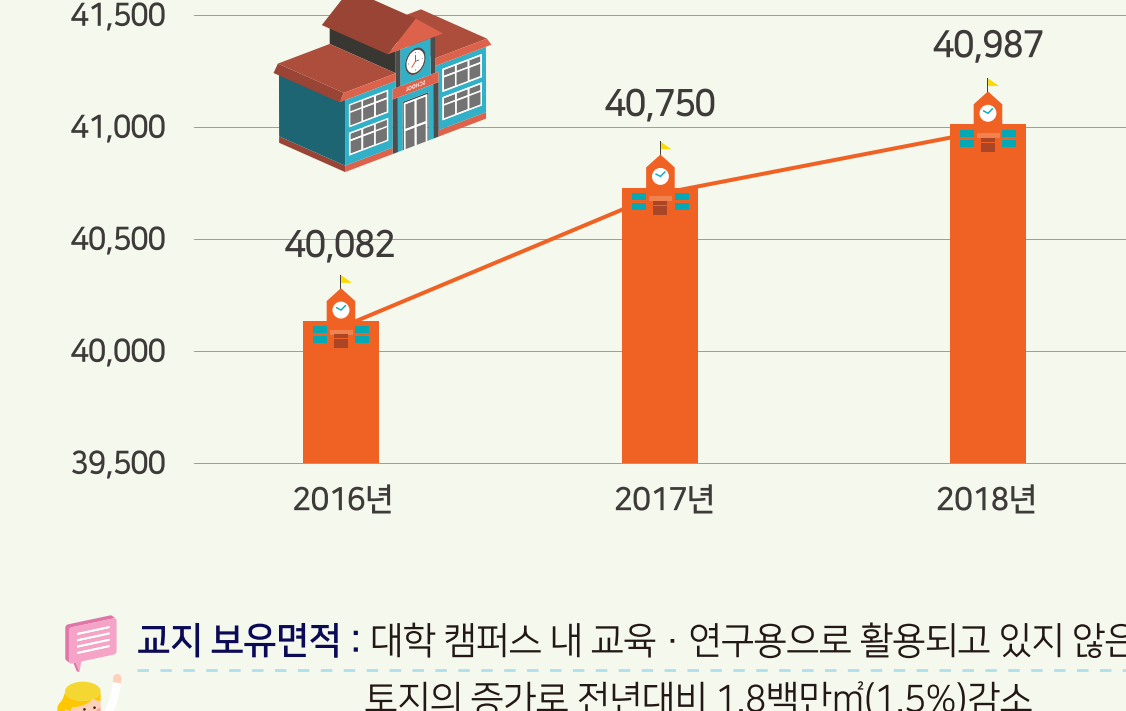
교지 보유면적은 대학이 교육 · 연구 목적으로 사용하는 용지 중 교지경계선 내 및 교지경계선을 기준으로 최단거리 2km 이내에 위치한 용지의 면적을 의미합니다.

최근3개년 교지 보유면적



교사 보유면적은 교지경계선 내의 교육 · 연구용 건물과 교지경계선 2km 이내의 학생 기숙사 등의 면적을 의미합니다.

최근3개년 교사 보유면적

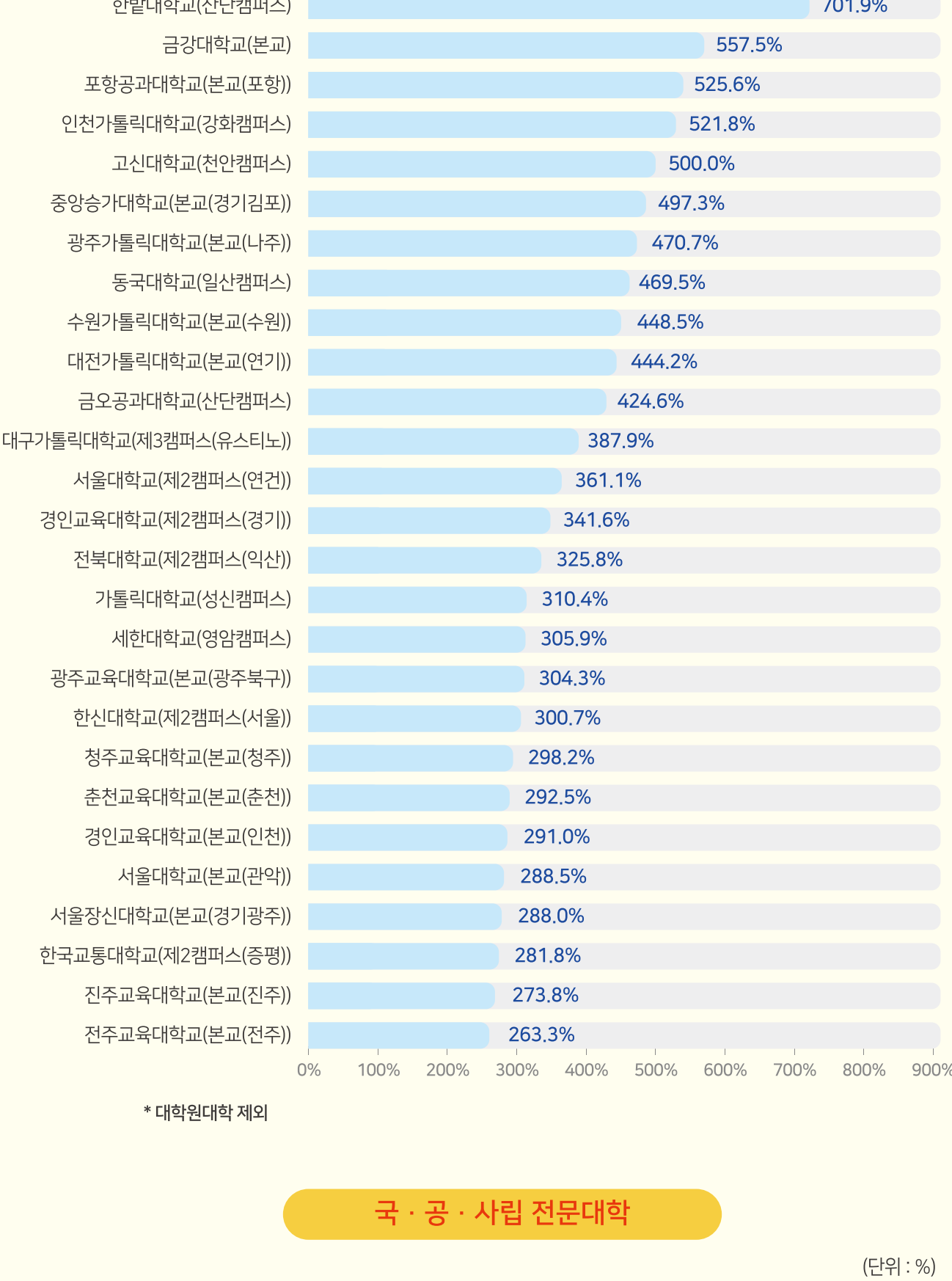


교지 보유면적 : 대학 캠퍼스 내 교육 · 연구용으로 활용되고 있지 않은 토지의 증가로 전년대비 1.8백만㎡(1.5%)감소

교사 보유면적 : 대학 캠퍼스 내 건물의 신 · 증축 및 학생기숙사 증가로 전년대비 0.2백만㎡(0.6%)증가

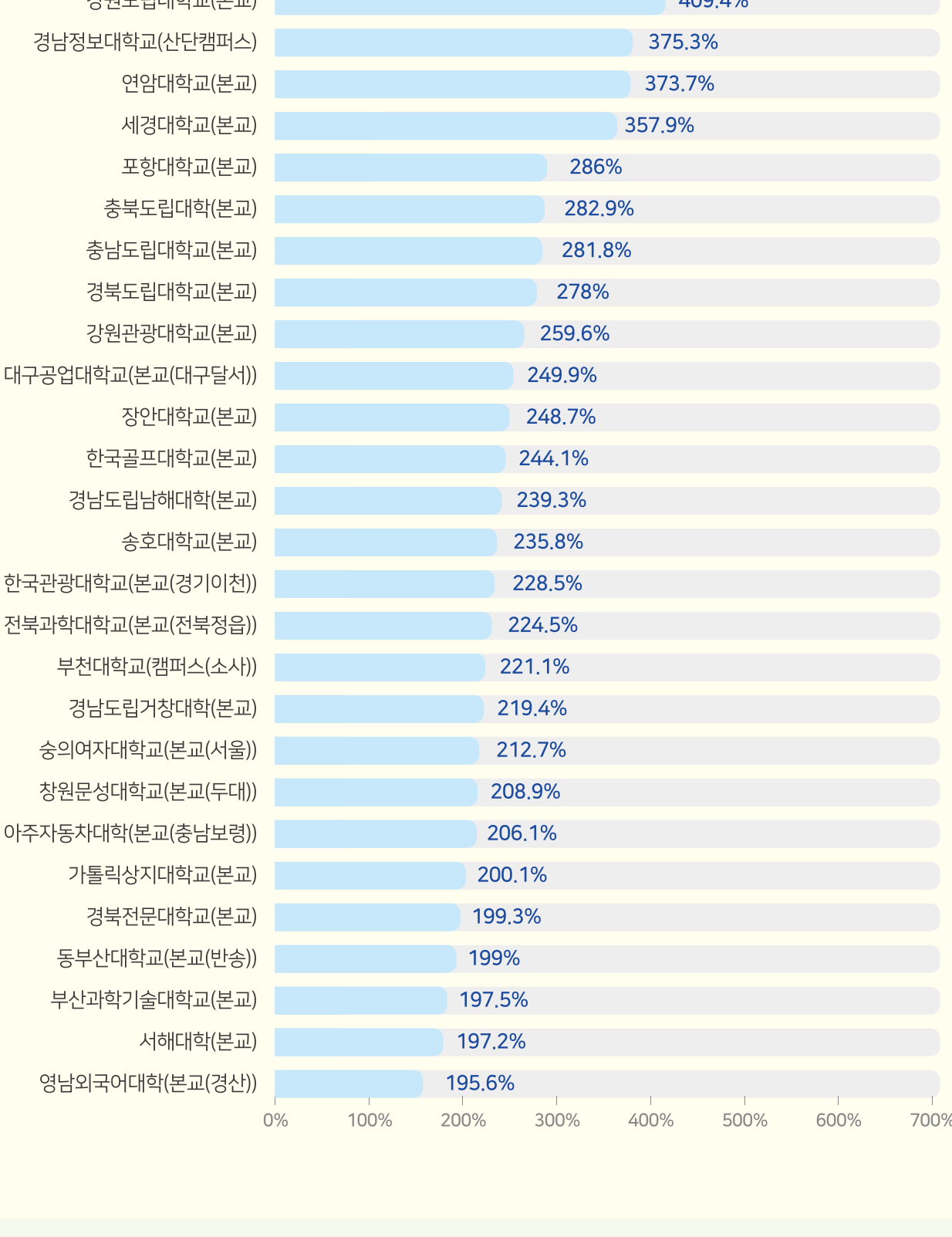
국 · 공 · 사립(전문)대학 교사 확보율 상위 30개교

국 · 공 · 사립대학



* 대학원대학 제외

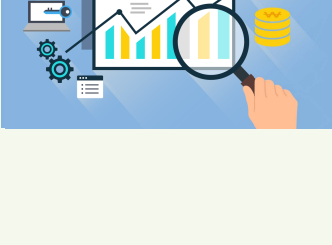
국 · 공 · 사립 전문대학



대학재정알리미 바로가기

▶ 대학 교육여건에 대한 상세 내용을 확인하시려면 아래 바로가기를 클릭하세요! ▶

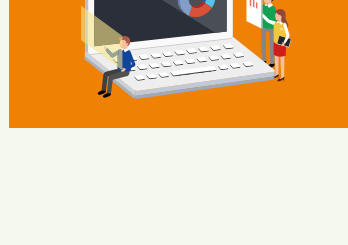
2018 교육시설 분석
바로가기



최신분석자료
바로가기



대학통계 현황
바로가기



우리대학 교육여건은?

