

금강대학교 코로나-19 부서별 대응 현황 보고

◇ 6월 1주차, 5.31(월)~6.6(일) 코로나19 현황 및 개선사항을 알려 드립니다

□ 보고 배경

- 코로나-19(COVID-19)가 장기화됨에 따라 학내 감염확산 차단을 위한 코로나-19 관련 실무회의(매주 화요일)를 부서별로 진행하였으나,
 - 구성원 간 대면 최소화를 위해 실무회의를 서면 보고방식으로 대체
- 코로나19 대응현황과 관련하여 보건실 차원의 총괄 관리 필요

□ 관련 현황 및 특이사항

- 코로나-19 국내 발생현황

(단위 : 명)

일자	5.31.(월)	6.1.(화)	6.2.(수)	6.3.(목)	6.4.(금)	6.5.(토)	6.6.(일)
확진자	459	677	681	695	744	556	485

※ (21.6.8. 현재) 수도권 외 거리두기 1.5단계. 수도권 거리두기 2단계 실시 중

- 본교 상주인원 현황

(단위 : 명)

구분	교환학생	대학원생 (중복자 제외)	여학원생	재학생 (고시반 포함)	교직원 (파견자 포함)	계
수	-	19	10	41	70	140

- 특이사항

<참고> 주간 체온측정 현황(6월 1주)

구분	총인원*	참여자	미 참여자	미 참여 사유
교원	100명	94명(94.0%)	6명(6.0%)	휴가 등
직원	200명	181명(90.5%)	19명(9.5%)	휴가 등
파견자	35명	18명(51.4%)	17명(48.5%)	휴가 등
여학원생	50명	48명(96.0%)	2명(4.0%)	외출 등
재학생	205명	197명(96.0%)	8명(3.9%)	외출, 외박 등
대학원생	40명	수기 체온측정대장 참조		
외부인	53명			

* 총인원 수는 5일간 합계된 인원 수 (대학원생은 2일간 합계된 인원 수)

□ 부서별 대응 현황

○ 교학지원처

(교무지원팀)

- 재학생 선택적 등교* 시행(5.2~6.21)

* 비대면 수업을 원칙으로 하되, 희망자에 한하여 기숙사 입소 진행
(코로나19 대응) 체온측정, 학생 사용 강의실별 담당자 지정을 통한 환기, 거리두기, 소독티슈 비치, 소독 등

(입학관리팀/학생지원팀)

- 특이사항 없음

○ 기획관리처

(경영지원팀)

- 주차·교내 출입관리시스템 및 외부인 QR코드 운영('20.9.1~)

- 코로나19에 따른 교직원 자체 방역* 운영('21.5.10~)

* (방역일·방역시행자) 화, 수, 목 / 교직원 당번제 2인 1조, 총 14팀
(방역범위) 도서관, 본관 강의실 등

(시설관리팀)

- HOCL(차아염소산수)를 이용한 교내 건물 및 대회의실 소독*(1회 이상/일)

- 청소 관리자들 소독액을 이용한 교내 일상 소독* 시행(2회/일)

* (장소) 손잡이, 난간, 문고리, 팔걸이, 엘리베이터 버튼, 스위치 등

- 전염병 예방 및 해충 방제를 위한 교내 건물 정기 잔류분무 소독 작업 예정(6.10)

○ 대학원 (교학팀)

- 2021-1학기 대면수업* 시행('21.4.19 ~ 종강까지)

* (대상자·장소) 23명 / 본관 2층 중강의실3

(수업일) 매주 수,목 9:00~12:00 / 13:00~16:00

(코로나19 대응) 거리두기, 환기, 체온측정, 마스크 착용, 사용 강의실 소독 등

- 1학기 기숙사 장기사용 대학원생 기숙사 입소(5.10~종강까지)

* (인원) 석사1명, 박사1명

(코로나19 대응) 코로나19 의심환자 발생 시 대응절차 및 기숙사 생활 안내, 사전문진표 공지 등

- 1학기 학위청구논문심사 본논문 진행(6.4)

* (인원·장소) 내부 3인, 외부 2인 / 국제회의실

(코로나19 대응) 체온측정 및 마스크 착용, 사전문진표 작성 예정

- 1학기 학위청구논문심사 본논문 진행관련 방문 제출 예정(6.11~6.17)

○ 취업지원/창업보육센터

- 고시반원 사용 강의실 방역* 활동

* (사용 강의실) 동시통역실1, 중강의실1, 어학실습실2

(코로나19 대응) 출입자 명부 작성, 거리두기, 방역 체크리스트, 소독용품 비치 등

- 고시반원 개인 방역* 활동

* 체온측정, 일일 건강상태 자가진단 독려, 손 소독 및 마스크 착용 등

○ 금강어학원

- 전면 비대면 강의 진행('20.9.2~)

- 외출·외박 자제 권고 및 온라인 관리대장(네이버폼) 운영

* 단, 장기 외박 시 별도 과정 진행 (신청서 → 원장 결재 → 담당자 제출)

- 외국인 유학생 생필품 구매 차량* 지원(주 1회 / 5인 미만 운행)

○ 부속기관

(기숙사)

- 기숙사 건물 HOCL(차아염소산수) 소독 【붙임1】 실시(주 3회)

- 기숙사 입소생 외출 자제 권고 및 외출 시 목적지와 시간 보고

- 정부 지침에 따른 헬스장, 당구장* 개방(3.3~)

* 단, 사회적 거리두기 단계에 따른 개방 여부 변동 가능함

(보건실)

- (앱)자가진단시스템 참여도 현황 파악*을 위한 일일 보고('21.4.19~)

*(오전)미참여자 push알림 → (오후)부서관리자들 참여현황 재파악 → 현황 보고

붙임 1

건물 소독 시행 사진

헬스장



당구장



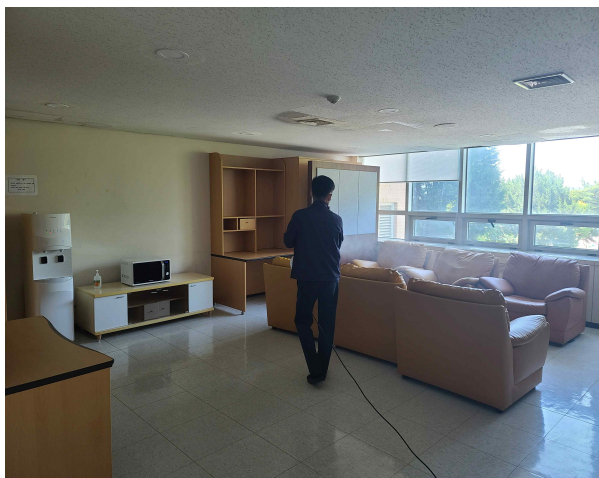
성학관 복도



성문관 복도



휴게공간



세탁실

